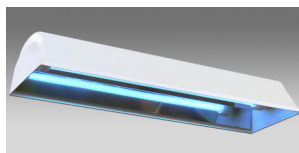


## PLAFONIERA PLD

PLAFONIERA AD IRRAGGIAMENTO DIRETTO A RAGGI UV-C GERMICIDI

Cofanatura: ABS bianco  
Tensione di alimentazione: 220/240 V  
Lampada: da 30 Watt  
Durata lampada: 9000 ore  
Copertura irradiazione: 15 m<sup>3</sup>  
Peso: 5,0 Kg  
Dimensioni: 1020 x 210 x h155 mm



### FUNZIONAMENTO:

L'utilizzo delle Plafoniere a Proiezione diretta a Raggi Ultravioletti UV-C Germicida garantisce di sanificare tavoli, pavimento, pareti, attrezzature e tutto ciò che è esposto ai Raggi UV-C ottenendo una sanificazione profonda.

Deve essere utilizzata in assenza di personale: tenere accesa nei momenti di pausa e/o di notte.

## PLAFONIERA PLS

PLAFONIERA SCHERMATA A RAGGI UV-C GERMICIDI

Cofanatura: ABS bianco  
Tensione di alimentazione: 220/240 V  
Lampade nr.: 2 da 16 Watt  
Durata lampada: 9000 ore  
Capacità sterilizzazione: 50 m<sup>3</sup>/ora  
Peso: 4,0 Kg  
Dimensioni: 820 x 220 x h195 mm



### FUNZIONAMENTO:

La plafoniera riduce la carica microbica e sanifica gli ambienti lavorativi, purificando l'aria, in modo da garantire una totale igiene nei locali destinati alle produzioni alimentari, senza alterare la durata e la qualità dei prodotti.

Dotata di un sistema turbo aspirante con due ventole e di una parabola interna a specchio, consente una costante e rapida sterilizzazione dell'aria. Può essere usata in presenza di persone.